

Original brugsanvisning



Varenr.: 9056715

Sneplov/-skraber til ATV



Sneplov/-skraber til ATV - Varenr. 9056715

Beskrivelse: Sneplov til montering på ATV. Arbejdsbredde 1500 mm. Kan vinkles til begge sider og indstilles i højden. Med beslag til montering på køretøjet hvorpå selve sneploven monteres. Med fjedersystem, der får sneploven til at vippe væk, hvis den støder på en fast forhindring.

Anvendelsesområder: Til fjernelse eller flytning af løst materiale som f.eks. sne.

Tilsligtet brug: Må kun anvendes som beskrevet i manualen – al anden brug betragtes som forkert.

Indhold

Tekniske specifikationer	3
Introduktion	3
Montering	4
Sikkerhed	4
Vedligeholdelse	5
Opbevaring	5
Splittegning	5
EU overensstemmelseserklæring	6



Tekniske specifikationer

Type	SR-ATV
Bredde	1500 mm
Højde	520 mm
Vægt	55 kg
Vinkling	20° eller 40° til begge sider

Introduktion

Læs manualen grundigt inden udstyret tages i brug – den indeholder vigtig information vedrørende sikkerhed, montering, drift og vedligeholdelse og bør betragtes som en del af udstyret. Lad aldrig personer, der ikke er fortrolig med udstyret eller manualen anvende udstyret.

Problemfri og sikker drift af udstyret og dennes levetid afhænger i høj grad af korrekt og grundig vedligeholdelse.

Skulle dele af manualen give anledning til spørgsmål, kontaktes leverandøren.

Overhold altid alle sikkerhedsinstruktioner for at undgå personskade.

Sneploven er primært beregnet til sne men kan også anvendes til andet løst materiale som f.eks. haveaffald, sand, grus etc. Sneplovens kan justeres i højden ved hjælp af et håndtag samt til siderne (5 positioner). Vinklen på plovskæret indstilles manuelt.

Leverandørens ansvar og garanti bortfalder hvis der laves nogen form for ændringer på udstyret.

Montering

Sneploven leveres fuldt monteret – kun gummilisten skal monteres med 5 bolte. Universalbeslaget skal herefter monteres på ATVen hvorefter sneploven monteres med to nagler. Beslaget kan blive siddende på ATVen, når sneploven ikke er i brug.



Sneplovens evne til at fjerne sne eller andet materiale afhænger af ATVens kraft.

Sneploven er udstyret med et fjederophæng, der gør at den vipper væk hvis den rammer f.eks. en kantsten eller en bunke frossen sne.



Sikkerhed

Montering, drift, vedligeholdelse og reparationer bør kun udføres af kvalificerede personer, der overholder følgende sikkerhedsinstruktioner:

- Sørg altid for at læse manualen før udstyret tages i brug og overhold alle angivne sikkerhedsinstruktioner.
- Kun personer, der har grundigt kendskab til udstyrets justering, drift og sikkerhed på arbejdspladsen og de farer, der kan opstå i forbindelse med brug af udstyret, må anvende sneploven. Anvendes udstyret professionelt, skal oplæring kunne dokumenteres.
- Anvend aldrig defekt udstyr.
- Udstyret må kun anvendes af personer over 18 år som er fysisk og mentalt i stand til at betjene sneploven og ATVen og som er oplært i begge dele.
- Montering, indstilling, vedligeholdelse og rengøring af udstyret må kun udføres med slukket maskine og med sneploven sikret i en fast position, hvor hverken ATV eller sneplov utilsigtet kan bevæge sig.
- Efterse altid alle befæstelser inden udstyret tages i brug.
- Afmontering af sneploven skal altid udføres på et plant, tørt og fast underlag.

Vedligeholdelse

Inden udstyret tages i brug skal alle bevægelige dele smøres med egnet smøremiddel. Efterfølgende smøres efter behov, alt efter hvor ofte udstyret anvendes.

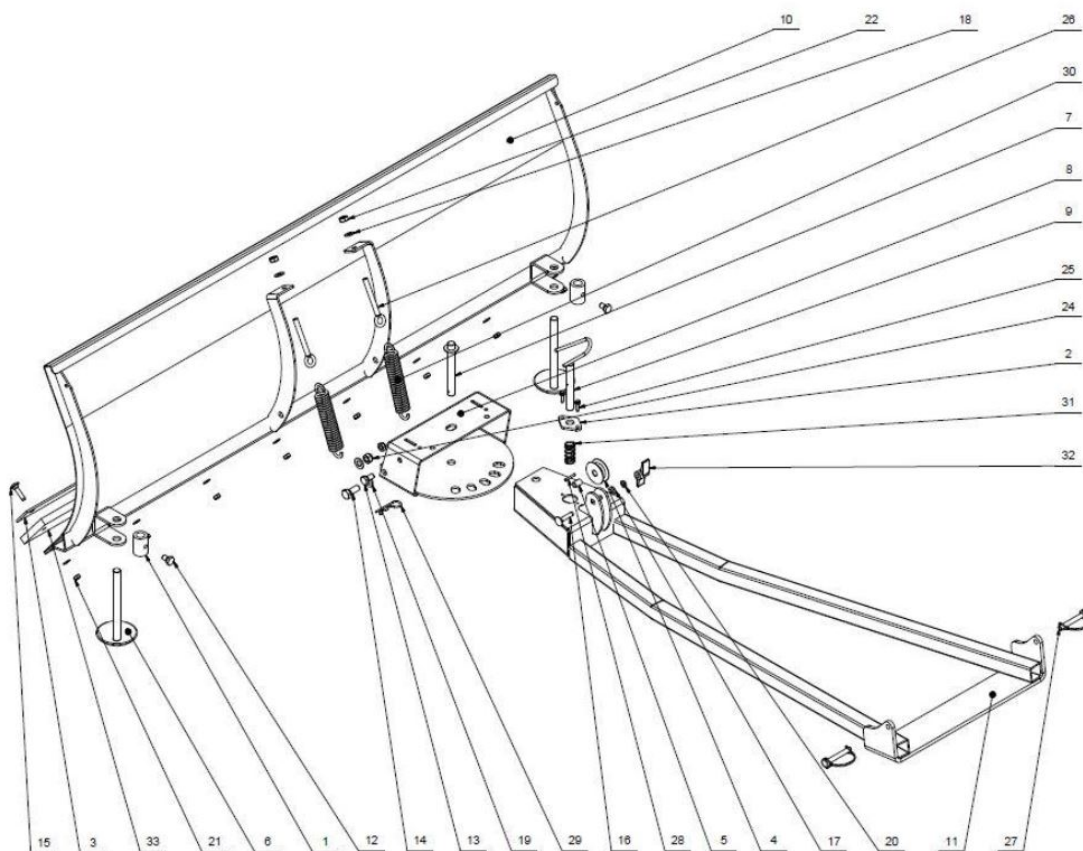
Sneploven har slæbesko til højdejustering som beskytter skæret for slitage. Bladet kan også vendes og bruges fra den anden side. Gummilisten kan udskiftes, når denne er slidt.

Før udstyret stilles væk til opbevaring anbefales det at rengøre det grundigt for at fjerne snavs fra sneploven. Er overfladen beskadiget/ridset bør stedet behandles med passende rustbeskyttelse eller maling. Det anbefales også at efterse og evt. efterspænde alle samlinger.

Opbevaring

Det anbefales at opbevare sneploven sikkert, tørt og under tag.

Splittegning



EU overensstemmelseserklæring

Sneploven overholder retningslinjerne i Maskindirektivet 2006/42/EU.

Følgende standarder er anvendt: EN ISO 12100-2-2004, EN 953+A1:2009, EN 55014-2:1997 samt EN ISO 3746:2010.

Vi forbeholder os ret til uden foregående varsel at ændre de tekniske parametre og specifikationer for dette produkt.